

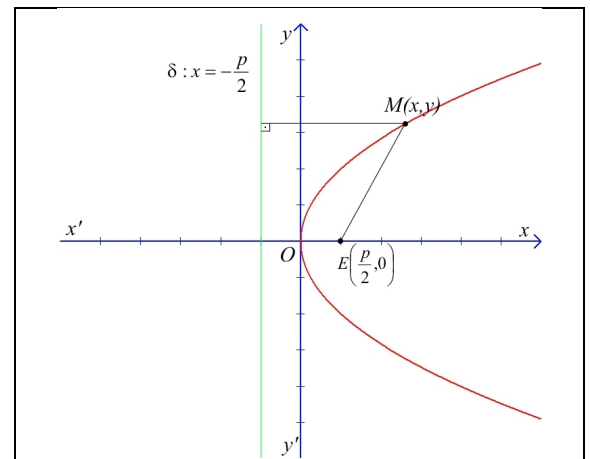
Παραβολή

Ορισμός: **Παραβολή** είναι ο γεωμετρικός τόπος των σημείων ενός επιπέδου τα οποία ισαπέχουν από ένα σταθερό σημείο E του επιπέδου (**εστία** της παραβολής) και από μία σταθερή ευθεία δ του επιπέδου (**διευθετούσα** της παραβολής), η οποία δεν περιέχει το E .

κορυφή	$O(0,0)$
εστία	$E\left(\frac{p}{2}, 0\right)$
διευθετούσα	$\delta : x = -\frac{p}{2}$

$$y^2 = 2 \cdot p \cdot x$$

$$(p \neq 0)$$

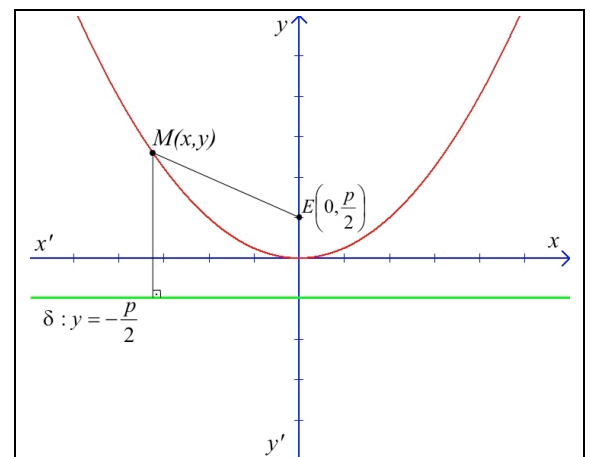


➤ Εξίσωση εφαπτόμενης της παραβολής $\varepsilon : yy_1 = p(x + x_1)$ στο σημείο της $M(x_1, y_1)$.

κορυφή	$O(0,0)$
εστία	$E\left(0, \frac{p}{2}\right)$
διευθετούσα	$\delta : y = -\frac{p}{2}$

$$x^2 = 2 \cdot p \cdot y$$

$$(p \neq 0)$$



➤ Εξίσωση εφαπτόμενης της παραβολής $\varepsilon : xx_1 = p(y + y_1)$ στο σημείο της $M(x_1, y_1)$.